

# CLÉA

Re-travailler

dans l'OUEST



**SOCLE DE CONNAISSANCES ET  
COMPÉTENCES PROFESSIONNELLES**

Certif'pro



**Un certificat au service de : la formation, l'emploi, l'évolution professionnelle et la compétitivité.**

Vous n'avez pas de diplôme mais vous avez des connaissances de base ? Vous avez de l'expérience et vous savez travailler ? Vous avez envie d'aller plus loin ? Le Certificat CléA est fait pour vous. Le certificat CléA est l'expression concrète et opérationnelle du « Socle de connaissances et de compétences professionnelles » tel que défini par le décret du 13 février 2015.

## CLÉA EN 7 COMPÉTENCES CLÉS

Pour obtenir le certificat CléA vos connaissances et compétences sont évaluées dans 7 domaines. Ce n'est pas un examen. Il n'y a pas de classement, ni d'échec : il s'agit simplement de trouver vos points forts et identifier vos besoins en formation.

- > **S'exprimer en français**
- > **Calculer, raisonner**
- > **Utiliser un ordinateur**
- > **Respecter les règles et travailler en équipe**
- > **Travailler seul et prendre des initiatives**
- > **Avoir l'envie d'apprendre**
- > **Maîtriser les règles de base : hygiène, sécurité, environnement**



## A QUOI SERT LE CERTIFICAT CLÉA

Le nouveau dispositif CléA, vous permet d'obtenir une certification reconnue dans tous les secteurs d'activité, dans toutes les régions pour valoriser vos connaissances et faire valoir vos compétences dans les 7 domaines.

- > **Lorsque vous répondez à une offre d'emploi, CléA peut faire la différence,**
- > **Durant un entretien d'embauche, CléA vous donne plus d'assurance,**
- > **CléA offre plus de choix pour trouver un emploi dans des entreprises variées,**
- > **CléA vous permet d'aller plus loin, c'est une porte d'entrée pour suivre d'autres formations,**
- > **CléA contribue à votre évolution professionnelle,**
- > **Avec CléA, vous serez plus efficace sur votre poste de travail.**

1

# LE PRESCRIPTEUR VOUS ORIENTE VERS UNE ÉVALUATION DE VOS COMPÉTENCES



UN ENTRETIEN

Re **travailler**  
dans l'OUEST

&  
et



UNE MISE EN SITUATION

2

## À L'ISSUE DE L'ÉVALUATION



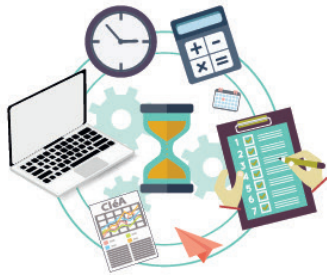
Si non validation des 7 domaines de compétences



Tous les domaines sont **validés**



Parcours de formation individualisé



Evaluation des compétences acquises en formation



3

## DANS LES 2 CAS : UNE CERTIFICATION OFFICIELLE



## UNE PÉDAGOGIE ADAPTÉE AUX PERSONNES EN SITUATION DE HANDICAP

**Nous proposons un accompagnement personnalisé et individualisé au regard de la situation du handicap ainsi qu'une possibilité d'aménagements concertés avec le bénéficiaire concerné :**

Une maîtrise et une expertise des dispositifs d'accompagnement des personnes en situation de Handicap

Une équipe expérimentée et pluridisciplinaire (Référént Handicap, psychologue...) en étroite collaboration avec les partenaires de réseaux Handicap (Agefiph, MDPH, Cap Emploi, Réseau des Prestations Appui Spécifiques, Comète...)

Adaptation de nos processus pédagogiques et d'accompagnement (rythme de l'accompagnement, principes d'alternances, adaptation des outils, supports, etc.)

## ACCESSIBILITÉ DES LOCAUX AUX PERSONNES EN SITUATION DE HANDICAP

**Nos centres de formation sont accessibles aux Personnes à Mobilité Réduite :**

Accueil adapté

Plan d'accessibilité affiché sur site

## LES BÉNÉFICIAIRES

### La cible prioritaire

Le certificat CléA s'adresse principalement à des personnes sans formation initiale, ou de niveau CAP, BEP, BAC PRO, ou de niveau supérieur obtenu à l'étranger, ayant besoin de valoriser leurs compétences acquises tout au long de leur vie. Cette certification permet de mettre en avant la maîtrise des savoirs fondamentaux dans les 7 domaines de compétences.

**Public :** Salarié et demandeur d'emploi



## MODALITÉS DE FINANCEMENT POSSIBLES

**Le certificat CléA peut être financé via plusieurs financements de la formation professionnelle :**

Votre Compte Personnel de Formation (CPF)

Le Contrat de Sécurisation Professionnelle (OPCO employeur)

Le Plan d'Investissement dans les Compétences (PIC) (France Travail)

L'Aide de votre Conseil régional

L'AGEFIPH

En autofinancement

Le Plan de développement des compétences (OPCO employeur)

**Pour tous renseignements ou demande de devis,  
contactez notre plateforme d'informations :**



**02 49 09 14 59**

[candidat.rwo@retravailler.org](mailto:candidat.rwo@retravailler.org)

[www.retravailler-ouest.fr](http://www.retravailler-ouest.fr)